


Außenseite

Adventskalender Premium
Schiebe-Adventskalender Premium offen DIN A3
30290-010

Anleitung

- Legen Sie in Ihrem Grafikprogramm ein neues Dokument mit den folgenden Maßen an: **916,67 mm x 415,00 mm**
Das ist das Format, in dem Sie Ihre Druckdaten anlegen und übermitteln sollen.
- Platzieren Sie nun die **Designvorlage** (diese komplette PDF-Datei) in Originalgröße und unverändert in Ihrem Grafikprogramm.
- Sperren Sie die Ebene mit der Designvorlage und setzen Sie diese an oberste Stelle. Nun können Sie auf darunterliegenden Ebenen mit Ihrer Gestaltung starten.

Legende

-  Schnittlinien
-  Rilllinien
-  Ritzlinien
-  Beschnittzugabe (3 mm)
- Klebeflächen/Non-Print:

 Außenseite
-  Innenseite

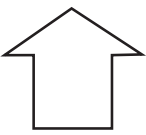
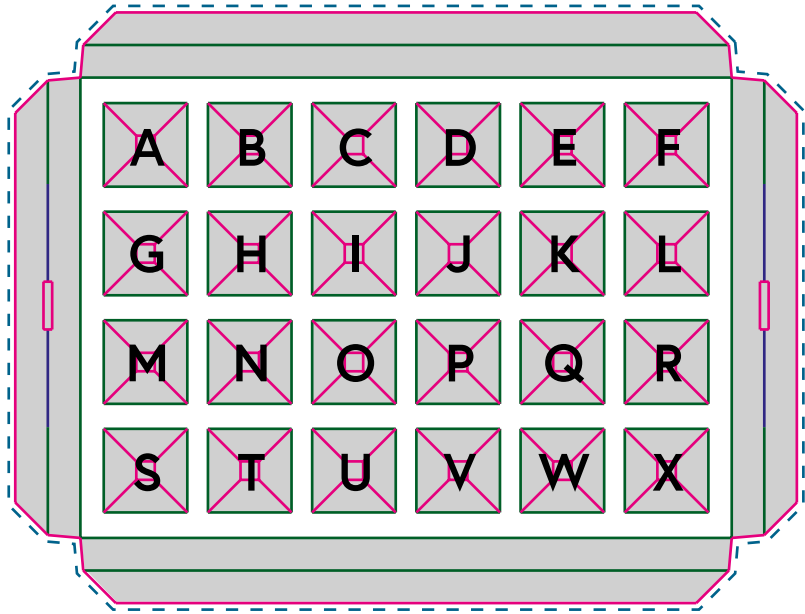
Hinweise

Bedingt sichtbare Bereiche sowie eine Empfehlung zur Leserichtung finden Sie im Produkt-Datenblatt.

Bitte berücksichtigen Sie, dass diese Designvorlage ohne unser Einverständnis nicht verwendet, bzw. an Dritte weitergegeben werden darf (§18 UWG).

» **Vergessen Sie nicht, die allgemeinen Vorgaben zur Datenerstellung zu beachten.**

Wichtige Information



Achtung!
Jede kleine Schachtel wird an einer festen Position im Inlay eingesetzt.

Beachten Sie dies, wenn Sie das Layout für die Schachteln anlegen.